



## HU ■ Villanyborotva

*Az eredeti útmutató fordítása*

## **OLVASSA EL FIGYELMESEN ÉS A KÉSŐBBI FELHASZNÁLÁSOKHOZ IS ŐRIZZE MEG!**

### **Általános figyelmeztetések**

- A készüléket 8 évnél idősebb gyerekek, idős, testi és szellemi fogyatékos személyek, illetve a készülék használatát nem ismerő és hasonló készülék üzemeltetéseinek a tapasztalataival nem rendelkező személyek csak a készülék használati utasítását ismerő és a készülék használatáért felelősséget vállaló személy felügyelete mellett használhatják.
- A készülék nem játék, azzal gyerekek nem játszhatnak.
- A készüléket gyerekek csak felnőtt személy felügyelete mellett tisztíthatják.
- A sérült hálózati vezetékét csak szakszerviz, vagy villanszerelő szakember cserélheti ki. Ellenkező esetben áramütés érheti. A készüléket sérült hálózati vezetékkel használni tilos.



A készülék folyóvíz alatt is tisztítható.



### **Figyelmeztetés!**

Folyóvíz alatti tisztítás megkezdése előtt az adapter vezetékét húzza ki a készülékből.

- A készülék rögzítendő részeit a vízzel való mosás előtt rögzítse, nehogy azok a vízbe essenek.

## ELEKTROMOS BIZTONSÁG

- A készülék adapterét csak a típuscímkén feltüntetett tápfeszültség értékeivel megegyező elektromos hálózathoz szabad csatlakoztatni. A készüléket ne üzemeltesse hosszabbító vezetékéről.
- A hálózati adaptert csak előírászerűen leföldelt aljzathoz csatlakoztassa.



### Figyelmeztetés!

A készülékhez kizárólag csak a mellékelt hálózati adaptert használja. A veszélyes helyzetek elkerülése érdekében ne használjon más típusú adaptert.

- Az adaptert ne húzza ki a fali aljzathoz a vezetékénél fogva. Az adapter vagy a fali aljzat megsérülhet. Ehhez a művelethez az adapter házát fogja meg.
- A készülékhez mellékelt adaptert ne használja más készülékekhez vagy más célokra.
- A hálózati adaptert és a vezetékét tartsa száraz állapotban.
- Az adapter vezetékét ne tegye éles tárgyakra. A vezeték nem lóghat le az asztalról, és nem érhet hozzá forró tárgyakhoz.
- Az adapter vezetékét ne tekerje fel a készülékre.
- A hálózati adaptert nem szabad nedves és vizes kézzel a fali aljzathoz csatlakoztatni (vagy onnan kihúzni).
- A készüléket 15 és 35°C közötti hőmérsékleteken használja, töltsé fel és tárolja. A készüléket csak az akkumulátor teljes feltöltéséig csatlakoztassa az adapterhez. A töltés befejezése után a vezetékét húzza ki a tápfeszültséget biztosító aljzathoz.
- A készüléket ne tegye ki 50°C-nál magasabb hőmérsékletnek. Ellenkező esetben a beépített akkumulátor megsérülhet.
- A készülékbe hosszú élettartamú akkumulátor van beépítve, amelyet csak márkaszervizben lehet kicserélni. Ne próbálja meg a készülék szétszerelését.



### Figyelmeztetés!

A készüléket ne bontsa meg, a felhasználó nem szerelheti ki az akkumulátort. A készülék érintkezőt ne zárja rövidre, a készüléket tűzbe dobni tilos. Az akkumulátor nem megfelelő kezelése mérgező anyagok kiszivárgását, tüzet vagy robbanást okozhat.

- A készüléket ne tárolja, ne töltsé és ne használja csatlakoztatott adapterrel olyan helyen, ahol a készülék vízbe (kádba, mosdóba, medencébe stb.) eshet.
- Amennyiben a készülék vízbe esett, akkor a hálózati adaptert azonnal húzza ki a fali aljzathoz, a készüléket csak ezt követően szabad a vízből kiemelni. A vízbe esett készüléket és adaptert használni tilos. Az ilyen készüléket vigye márkaszervizbe ellenőrzésre.



### Figyelmeztetés!

A készüléket fürdőkádban vagy zuhanyozóban ne használja. A készülék házát óvja a fröccsenő víztől és egyéb folyadékoktól, a készüléket vízbe vagy más folyadékba mártani, illetve folyó víz alatt elmosni tilos. A készülékkel nem lehet nedves szőrt borotválni.

## BIZTONSÁGOS HASZNÁLAT

- A készülék csak otthoni használatra készült, a készülékkel borotválkozni lehet valamint, szakállt, arcszörzetet és pajeszt lehet nyírni. A készülék kereskedelmi célú használatra vagy állati szörzet nyírására nem alkalmas.
- A készülékkel kizárólag csak száraz szakállt és egyéb szörzetet lehet nyírni és borotválni. A készülékkel nem szabad nedves és vizes, habbal vagy géllal bekent szakállt és szörzetet nyírni és borotválni.
- A borotvakészületet ne használja olyan arcrészen, ahol nyílt seb, égési sérülés, hólyag vagy pattanás stb. van.
- Higiéniai okokból a borotva készüléket csak egy felhasználó használhatja.
- A készüléket és tartozékait kizárólag csak a jelen útmutatóban feltüntetett célokra és módon használja.
- A készülékhez csak eredeti, a gyártó által a készülékhez mellékelt vagy ajánlott tartozékokat használjon.
- A készüléket és az adaptert csak beltérben szabad használni. A készüléket ne használja kültéren.
- A készüléket ne használja aeroszolos permetezők, vagy oxigén adagoló berendezések közelében.
- A készüléket ne tegye ki közvetlen napsütés vagy szélsőséges hőmérséklet hatásainak, illetve azt szabadban, nedves és poros környezetben ne tárolja és ne használja.
- A készüléket és tartozékait ne tegye forró helyre, nyílt láng vagy más hőforrások (tűzhely, kályha stb.) közelébe.

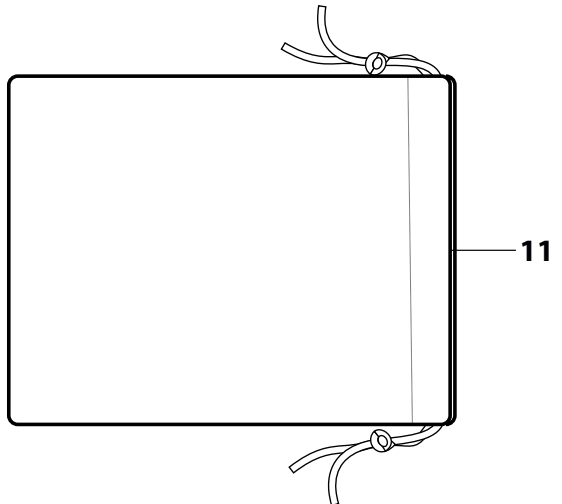
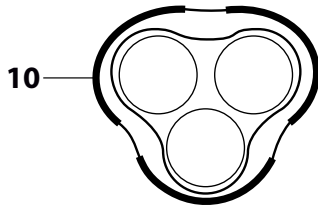
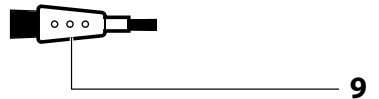
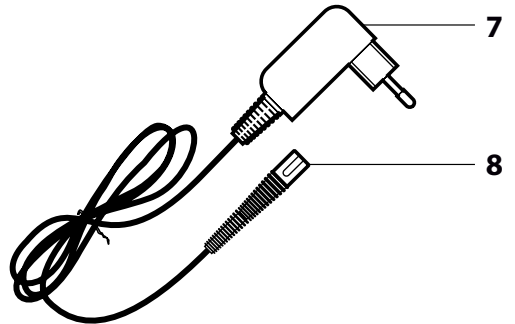
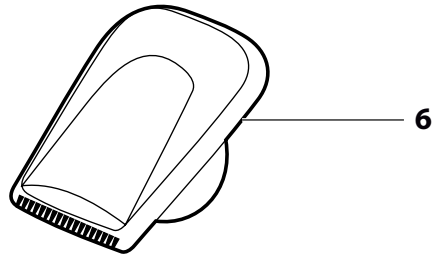
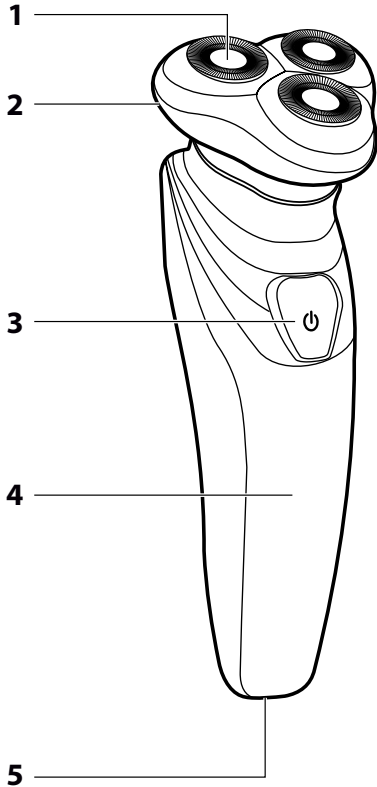


### Figyelmeztetés!

A készüléket tartsa száraz állapotban.

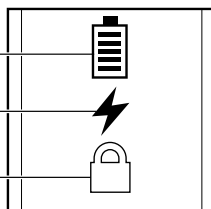
- A használatba vétel előtt győződjön meg arról, hogy a borotvafej nem sérült-e meg. Sérült borotvafejjel a készüléket használni nem szabad.
- Az akkumulátor töltése közben a készülék felmelegszik. Ez normális jelenség.
- A készüléket és tartozékait tartsa kellő távolságban a szemétől.
- A készülék tisztítása és karbantartása előtt, illetve ha a készüléket hosszabb ideig nem kívánja használni, továbbá ha a készüléket felügyelet nélkül hagyja vagy eltávolítja, akkor a készüléket kapcsolja le és a hálózati adaptert is húzza ki a fali aljzathoz. A készüléket és tartozékait száraz helyen tárolja.
- A készüléket tartsa tiszta állapotban. A készülék tisztítását és karbantartását, a tisztítással és karbantartással foglalkozó fejezetben leírtak szerint hajtsa végre.
- A készüléken és tartozékain, a tisztítással és karbantartással foglalkozó fejezetben leírtakon kívül más karbantartást nem kell végrehajtani.
- Ha a borotvakészület vagy az adapter meghibásodott vagy megsérült, akkor azokat ne használja.
- Ha a készülék nem működik megfelelő módon, leesett, vagy más módon megsérült, illetve vízbe esett, akkor azt ne használja.
- A veszélyes helyzetek elkerülése érdekében a készüléket ne próbálja meg saját erőből megjavítani, illetve azt bármilyen módon átalakítani. A készülék minden javítását bízza a legközelebbi márkaszervizre. A készülék illetéktelen megbontása esetén a termékhiba felelősség és a garancia megszűnik.

A

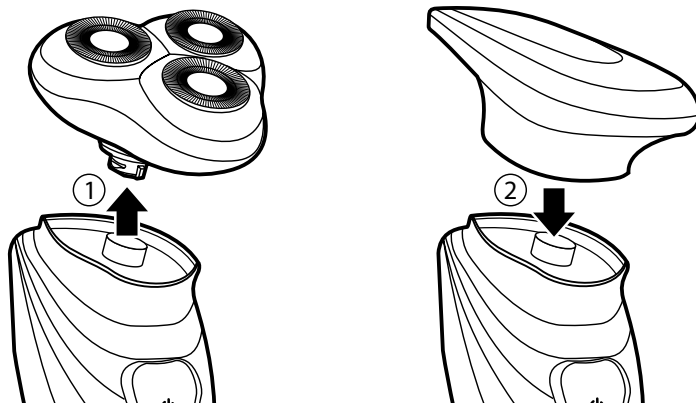


**B**

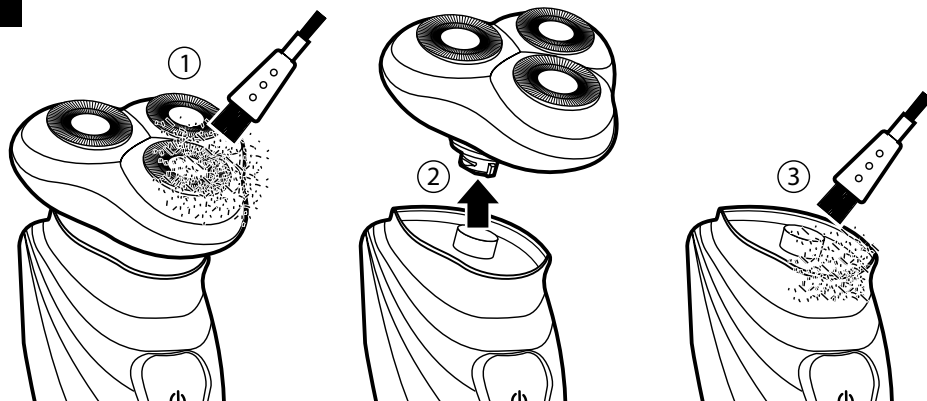
- 1
- 2
- 3



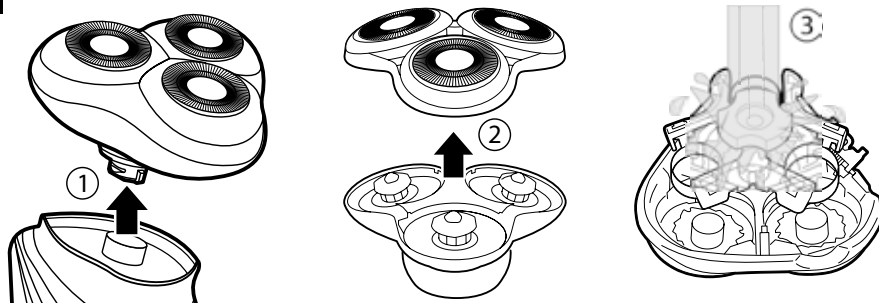
**C**



**D**



**E**



# HU Villanyborotvák

## Használati útmutató

- A készülék első használatba vétele előtt olvassa el a használati útmutatót, akkor is, ha hasonló készülékek használatát már ismeri. A készüléket a jelen használati útmutatóban leírtak szerint használja. A használati útmutatót őrizze meg, később is szüksége lehet rá. Ha a készüléket eladja vagy kölcsönadja, akkor a készülékkel együtt a jelen használati útmutatót is adja át.
- A készüléket vegye ki a csomagolásból, és addig ne dobja ki a csomagolóanyagot, amíg minden tartozékot meg nem talál. Legalább a termékhiba felelősség (illetve garancia) időtartama alatt javasoljuk az eredeti csomagolás (kartondoboz és egyéb csomagolóanyagok), a pénztári bizonylat, a termékhiba felelősségre vonatkozó gyártói nyilatkozat vagy a garancialevél megőrzését. Javasoljuk, hogy szállítás esetén a készüléket az eredeti dobozába csomagolja vissza.

### A KÉSZÜLÉK RÉZSEI ÉS TARTOZÉKAI

<b>A1</b> Borotva kések	<b>A7</b> Hálózati adapter
<b>A2</b> Borotvafej késtartókkal	<b>A8</b> Tápkábel csatlakozó
<b>A3</b> Be/ki kapcsoló	<b>A9</b> Tisztító kefe
<b>A4</b> Kijelző	<b>A10</b> Védőfedél
<b>A5</b> Tápkábel csatlakozó aljzat	<b>A11</b> Szövet tok
<b>A6</b> Nyíró egység	

<b>B1</b> Akkumulátor töltöttség kijelző	<b>B3</b> Utazózárlat kijelző
<b>B2</b> Figyelmeztetés a töltésre / töltés	

### RENDELTETÉS

- A készüléket kizárólag csak száraz arcszőről lehet borotválni, illetve szakált, arczsetréket és pajeszt lehet nyírni. A készülékkel nedves szőrt vagy haját, illetve állati szőrköteket nyírni és borotválni nem szabad.
- A készülék kizárólag csak otthoni használatra készült, a készüléket kereskedelmi és vállalkozási célokra használni nem lehet.

### TÖLTÉS

- A készülékbe épített akkumulátor gondoskodik a készülék tápellátásáról, a készülék vezeték nélküli használatát.



#### Megjegyzés

Az első használatba vétel előtt, vagy hosszú használati szünet után, a készülékbe épített akkumulátort teljesen töltsse fel (a töltés közben a készüléket ne kapcsolja be).

- A készüléket kapcsolja le. A hálózati adapter tápkábelének a csatlakozóját dugja a készülék alján található aljzatba, majd a hálózati adaptert csatlakoztassa a fali aljzathoz.
- A tápfeszültséghez csatlakoztatás után megkezdődik az akkumulátor feltöltése. A kijelzőn a villám jel **B2** villog.
- A töltési idő az akkumulátor töltöttségi állapotától függ. A teljes lemerült akkumulátort körülbelül 90 perc alatt lehet feltölteni.
- Az akkumulátor teljes feltöltése után a **B1** jel bekapcsol. A húzza ki az adaptert a fali aljzatból, majd az adapter vezetékét a készülékből.

#### Figyelmeztetés!

A készüléket csak a töltés ideje alatt csatlakoztassa a tápfeszültséghez.



- Teljesen feltöltött akkumulátorról körülbelül 60 percig lehet üzemeltetni a készüléket. Ezt követően az akkumulátort ismét fel kell tölteni.

### DIRECT DRIVE TECHNOLÓGIA

- Ha a használat közben lemerül az akkumulátor, akkor a hálózati adapter csatlakoztatásával a készülék tovább használható. Ezt a **DIRECT DRIVE** technológia teszi lehetővé a készülékben. Nem kell megvárni az akkumulátor feltöltését.

### TANÁCSOK AZ AKKUMULÁTOR ÉLETTARTAMÁNAK

#### A MEGHOSSZABBÍTÁSÁHOZ

- A beépített akkumulátor tervezett élettartamának a megőrzése érdekében, a készüléket lehetőleg csak 15-35 °C közötti hőmérsékleten töltsse fel, tárolja és használja. Az ennél alacsonyabb hőmérsékletek negatív hatással vannak az akkumulátor élettartamára.
- Ne várja meg az akkumulátor teljes lemerülését. Az akkumulátort a teljes lemerülés előtt töltsse fel.
- Ha a készüléket nem használja, akkor azt 6 havonta legalább egyszer töltsse fel.

### HASZNÁLAT

#### BOROTVÁLKOZÁS

- A készüléket az **A3** gomb megnyomásával kapcsolja be.
- A készüléket a fogantyúnál fogja meg, és kis körkörös mozdulatokkal mozgassa a borotvafejet az arcbőrön (a szőr növekedési irányával szembe). A borotvafejet csak kis erővel nyomja az arcbőrére. Nagyobb erő alkalmazása nem eredményez jobb borotválkozást.
- A nehezebben borotválható helyeken (például az állán) a szabad kezével feszítse meg a bőrt a borotválás megkönnyítéséhez. Így jobb minőségű lesz a borotválkozás.



#### Megjegyzés

Az arcbőre két-három hét alatt szokik hozzá az új borotválkozási módhoz. A villanyborotvát mindennap használja.



#### Megjegyzés

Ha a készülék a használat közben erősen fellemelegszik, akkor hagyja legalább 30 percig hűlni.

- Minden használat után tisztítsa meg a készüléket (lásd a tisztítással és karbantartással foglalkozó fejezetet).

### NYÍRÁS

- A pajeszt, a bajusz vagy a vékony szakállvonal nyírásához használja a nyíró egységet **A6**.
- Fogja meg az **A2** borotváló fejet, és felfelé húzza vegye le a készülékről. Tegye a helyére a nyíró egységet (**C** ábra).
- A készüléket az **A3** gomb megnyomásával kapcsolja be. A nyíró egységet merőlegesen tartsa a nyírás helyére.
- Minden használat után tisztítsa meg a nyíró egységet (lásd a tisztítással és karbantartással foglalkozó fejezetet).

### AZ AKKUMULÁTOR LEMERÜLÉS KIJELZÉSE

- Amikor használat közben villogni kezd a **B2** ikon, akkor ez azt jelenti, hogy az akkumulátor már majdnem lemerült. A készüléket kapcsolja le, és az adapteren keresztül biztosítsa a működtetéshez a tápfeszültséget.

### UTAZÓZÁRL

- Az utazózárlat megvédi a készüléket a véletlen bekapcsolásoktól (pl. utazás vagy mozgás közben).
- Az utazózárlat bekapcsolásához nyomja meg és tartsa benyomva az **A3** gombot, egészen addig, amíg a kijelzőn be nem kapcsol a **B3** zárt lakat jel. Az **A3** gomb nem fog reagálni a rövid megnyomásokra.
- Az utazózárlat kikapcsolásához az **A3** gombot tartsa benyomva A zárt lakat jel előbb villog, majd kikapcsol. Ezt követően a készülék normál módon használható.

### TISZTÍTÁS ÉS KARBANTARTÁS

- Higiéniai okokból a készüléket minden használat után meg kell tisztítani. A rendszeres tisztítás a készülék megfelelő működése, és a borotvakések élettartamának a meghosszabbítása érdekében is nagyon fontos.
- A készülék tisztításának a megkezdése előtt a készüléket mindig kapcsolja le. Ha a készülék töltés miatt az adapterhez van csatlakoztatva, akkor a készüléket ne tisztítsa.
- A tisztításhoz abráziv anyagokat, kemény keféket, benzint, oldószereket stb. tartalmazó tisztítóanyagokat használni tilos. Ezek a készülék felületén maradó sérüléseket okozhatnak.

### A KÉSZÜLÉK ÉS AZ ADAPTER HÁZÁNAK A TISZTÍTÁSA

- A készülék fogantyúját puha és száraz ruhával törölje meg. A makacsabb szennyeződések enyhén benedvesített ruhával távolítsa el. A felületet törölje tökéletesen szárazra.
- Az adaptert a vezetékét puha és száraz ruhával törölje meg.

### A BOROTVAFEJ TISZTÍTÁSA

- A mellékelt kis kefével **A9** távolítsa el a borotvafejrejl és a perforált fedélről a szőrt.
- Fogja meg a borotvafejet, és felfelé húzza vegye le a készülékről. A kefével tisztítsa meg a borotvafejet rögzítő részt is (**D** ábra).



A gyors és kényelmes tisztítás érdekében a készülékről leszerelt borotvafej folyóvíz alatt is mosható.



#### Figyelmeztetés!

A borotvafejet csak a készülékről való leszerelés után szabad vízben elmosni.

A készülék házát vízbe mártani tilos. Áramütés érhető!

- A borotvafejéről vegye le a perforált fedelet és a belsejét is mossa ki (**E** ábra). A borotvafejet hagyja tökéletesen megszáradni, majd szerelje vissza a készülékre.

## A NYÍRŐEGYSÉG TISZTÍTÁSA

- Az ecsettel távolítsa el a nyíró egységről a szórt és haját.
- A nyíró egységet szerelje le a készülékről, és a csatlakozó részt is tisztítsa meg.



### Figyelmeztetés!

A késegekben a kések élesek, legyen óvatos a kések megfogása közben.

## TÁROLÁS

- A használat után a készüléket az állványban is lehet tárolni. Az állványt és a készüléket gyerekeknek elérhetetlen helyen tárolja. A készüléket ne tegye ki közvetlen napsütés vagy szélsőséges hőmérséklet hatásának, illetve azt nedves és poros környezetben ne tárolja és ne használja.

## MŰSZAKI ADATOK

### Villanyborotva

Beépített akkumulátor .....	Li-ion, 3,7 V, 800 mAh
Méret (magasság x mélység x szélesség) .....	167 x 56 x 59 mm
Tömeg .....	161 g
Zajsztint .....	72 dB(A)

### Hálózati adapter

Bemenet .....	100–240 V AC, 50/60 Hz, 0,2 A
Kimenet .....	5 V/DC, 1 A
Érintésvédelmi osztály .....	II
Védettség .....	IPX4

A készülék deklarált zajsztintje 72 dB(A), ami „A” akusztikus teljesítménynek felel meg, 1 pW akusztikus teljesítményt figyelembe véve.

## A MŰSZAKI ADATOK MAGYARÁZATA

### Áramütés elleni védelem, folyadékkal szemben:

**IPX4** – a készülék bármilyen szögből fröccsenő víz ellen védett.

### Érintésvédelmi osztály



II. osztály. – A felhasználó áramütés elleni védelméről kettős szigetelés gondoskodik.

A szöveg és a műszaki paraméterek megváltoztatásának a joga fenntartva.

## AZ ELHASZNÁLÓDOTT AKKUMULÁTOR MEGSEMISÍTÉSE

A készülék újrafeldolgozása előtt a hajnyíróba épített akkumulátort a készülékből ki kell szerelni. Az akkumulátor kiszerezését bizza márkaszervizre. Amennyiben a készüléket megsemmisítés céljából szétszerelték, akkor azt már nem szabad ismételten összeszerelni és használni.



Ez a jel azt jelenti, hogy az elhasználdott akkumulátorokat és elemeket nem szabad a háztartási hulladék közé kidobni. A megfelelő ártalmatlanításhoz és újrafelhasználáshoz az akkumulátorokat és elemeket kijelölt gyűjtőhelyen adja le. Az akkumulátorok és elemek megfelelő módon történő megsemmisítésével Ön is hozzájárul a negatív környezeti és egészségügyi hatások megelőzéséhez.

### Megsemmisítés az Európai Unió országain kívül

Ez a jel az Európai Unióban érvényes. Amennyiben elhasználdott akkumulátorokat vagy elemeket kíván ártalmatlanítani, akkor tájékoztatásért forduljon a termék eladójához vagy a helyi önkormányzati hivatal illetékes osztályához.

## A HASZNÁLT CSOMAGOLÓANYAGOKRA VONATKOZÓ UTASÍTÁSOK ÉS TÁJÉKOZTATÓ

A használt csomagolóanyagot az önkormányzat által kijelölt hulladékgyűjtő helyen adja le.

## AZ ELHASZNÁLÓDOTT ELEKTROMOS ÉS ELEKTRONIKUS BERENDEZÉSEK MEGSEMISÍTÉSE



Ez a jel a terméken vagy a kísérő dokumentációban arra hívja fel a figyelmét, hogy az elektromos vagy elektronikus termék nem dobható a háztartási hulladék közé. A megfelelő ártalmatlanításhoz és újrafelhasználáshoz a terméket kijelölt gyűjtőhelyen adja le. A fentiek alternatívájaként az EU országokban, illetve más európai országokban, hasonló termék vásárlása esetén az elhasználdott termék az üzletben is leadható.

A termék megfelelő módon történő megsemmisítésével segít megőrizni az értékes természeti erőforrásokat, és hozzájárul a nem megfelelő hulladék-megsemmisítés által okozott esetleges negatív környezeti és egészségügyi hatások megelőzéséhez. A további részletekről a helyi önkormányzati hivatal vagy a legközelebbi hulladékgyűjtő hely ad tájékoztatást. Az ilyen típusú hulladék nem megfelelő módon történő megsemmisítése esetén a helyi előírások értelmében bírság szabható ki.

### Az Európai Unió országában működő vállalkozások részére

Ha elektromos vagy elektronikus berendezést kíván ártalmatlanítani, akkor erre vonatkozóan kérjen információkat a termék eladójától vagy forgalmazójától.

### Megsemmisítés az Európai Unió országain kívül

Ez a jel az Európai Unióban érvényes. Amennyiben ezt a terméket ártalmatlanítani kívánja, akkor tájékoztatásért forduljon a termék eladójához vagy a helyi önkormányzati hivatal illetékes osztályához.



A termék megfelel az adott termékekre vonatkozó összes európai uniós műszaki és egyéb előírásnak.